

Bijlage 4
Catalogus: Het aardewerk
van de opgraving Nijmegen
Zandseplas

A.C. van de Venne

Waterput S53 (1600-1650)

Greppel S38 (1630-1650)



Opbouw van de catalogusblokjes	
1a	vondstnummer
1b	vondstcontext (complexdatering)
2	code van het type
3	objectdatering
4a	maten in centimeters (grootste diameter/ hoogte)
4b	beschrijving van het type
5a	baksel
5b	kleur/ glazuur
5c	beschrijving van de decoratie
5d	diversen
6a	bodem
6b	oor/ steel
6c	compleetheid
7	functie
8	productiecentrum
9	literatuur

(alle afbeeldingen in deze catalogus zijn schaal 1:4, tenzij anders vermeld)

cat. 1	
1a	207AWG1.2 (schaal 1:1)
1b	waterput S53 (1600-1650)
2	s2-tre-
3	1550-1625
4a	-/-
4b	trechterbeker
5a	steengoed met oppervlaktebehandeling
5b	uitwendig zoutglazuur
5c	ronde applique: bijbelse scene, soldaat met speer
5d	
6a	
6b	
6c	fragment
7	
8	Duitsland, Siegburg
9	

cat. 2	
1a	183AWG1.7
1b	greppel S38 (1630-1650)
2	s2-kan-64
3	1575-1675
4a	13/-
4b	bolle kan met hoge schouder en hoge cilindrische hals, gegroefde hals, standvoet
5a	steengoed met oppervlaktebehandeling
5b	ijzerengobe, zoutglazuur
5c	
5d	
6a	standvoet
6b	enkel verticaal lintoor
6c	fragment
7	kan
8	België, Raeren
9	



cat. 3

- 1a 183AWG1.3
- 1b greppel S38 (1630-1650)
- 2 r-bor-6
- 3 1525-1675
- 4a 33/7
- 4b bord met holle spiegel en platte vlag met van buiten aangedrukte rand, lobvoeten
- 5a roodbakkerd aardewerk
- 5b inwendig loodglazuur
- 5c inwendig slib
- 5d
- 6a standlobben
- 6b
- 6c fragment, compleet profiel
- 7 bord
- 8 Nederland
- 9

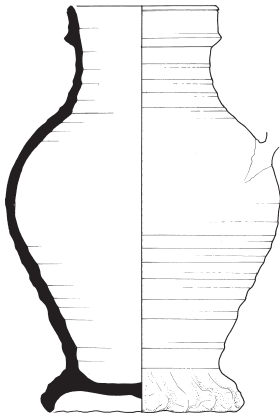
cat. 4

- 1a 183AWG1.1
- 1b greppel S38 (1630-1650)
- 2 m-bor-
- 3 1600-1650
- 4a- -/-
- 4b bord
- 5a majolica
- 5b inwendig tinglazuur, uitwendig loodglazuur
- 5c blauw beschilderd: vogel op tak
- 5d
- 6a standring
- 6b
- 6c fragment
- 7 bord
- 8 Nederland
- 9

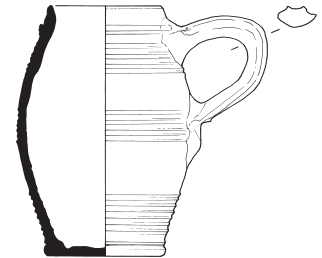
cat. 5

- 1a 183AWG1.2
- 1b greppel S38 (1630-1650)
- 2 m-bor-5
- 3 1625-1650
- 4a- 25,5/-
- 4b afgerond bord met uitgebogen rand, standring
- 5a majolica
- 5b inwendig tinglazuur, uitwendig loodglazuur
- 5c polychroom beschilderd (blauw, geel): cherubijn met vogel binnen cirkel van gele en blauwe stippen (compendiario-stijl)
- 5d
- 6a standring
- 6b
- 6c fragment, gereconstrueerd profiel
- 7 bord
- 8 Nederland, Haarlem?
- 9 Korf 1981, 225 (cat. 648-649).

Vijver S12 (1500-1625)



Vijver S12 (1625-1675)



cat. 6

- 1a 649AWG1.1
- 1b vijver S12 (1500-1625)
- 2 s2-kan-10
- 3 1450-1525
- 4a 14,5/21,5
- 4b bolle kan met schouder overgaand in hals met kraagrand, standing
- 5a steengoed met oppervlaktebehandeling
- 5b ijzerengobe, zoutglazuur
- 5c
- 5d
- 6a geknepen standing
- 6b enkel verticaal lintoor (ontbreekt)
- 6c vrijwel compleet
- 7 kan
- 8 Duitsland, Rijnland
- 9

cat. 7 (schaal 1:2)

- 1a 259AWG1.1
- 1b vijver S12 (1625-1675)
- 2 s2-bek-11
- 3 1650-1750
- 4a 7/11,5
- 4b cilindrische beker met afgeschuinde rand, standvlak, diverse decoraties met/zonder ribbels
- 5a steengoed met oppervlaktebehandeling
- 5b zoutglazuur
- 5c ronde stempels met kerfsnede en bloemstempels
- 5d
- 6a standvlak
- 6b enkel verticaal lintoor (ontbreekt)
- 6c fragment, compleet profiel
- 7 beker
- 8 Duitsland, Westerwald
- 9 Roehmer 2014, 235-242. Ostkamp 2009, 1037 (cat. 325).

cat. 8

- 1a 164AWG1.1
- 1b vijver S12 (1625-1675)
- 2 s2-bek-14
- 3 1650-1725
- 4a 9,5/13
- 4b hoge tonvormige beker, standvoet
- 5a steengoed met oppervlaktebehandeling
- 5b zoutglazuur
- 5c kobalt filets en banden
- 5d
- 6a standvoet
- 6b enkel verticaal lintoor
- 6c fragment, compleet profiel
- 7 beker
- 8 Duitsland, Westerwald
- 9 Reineking von Bock 1986, 368-369 (cat. 610-613).



cat. 9

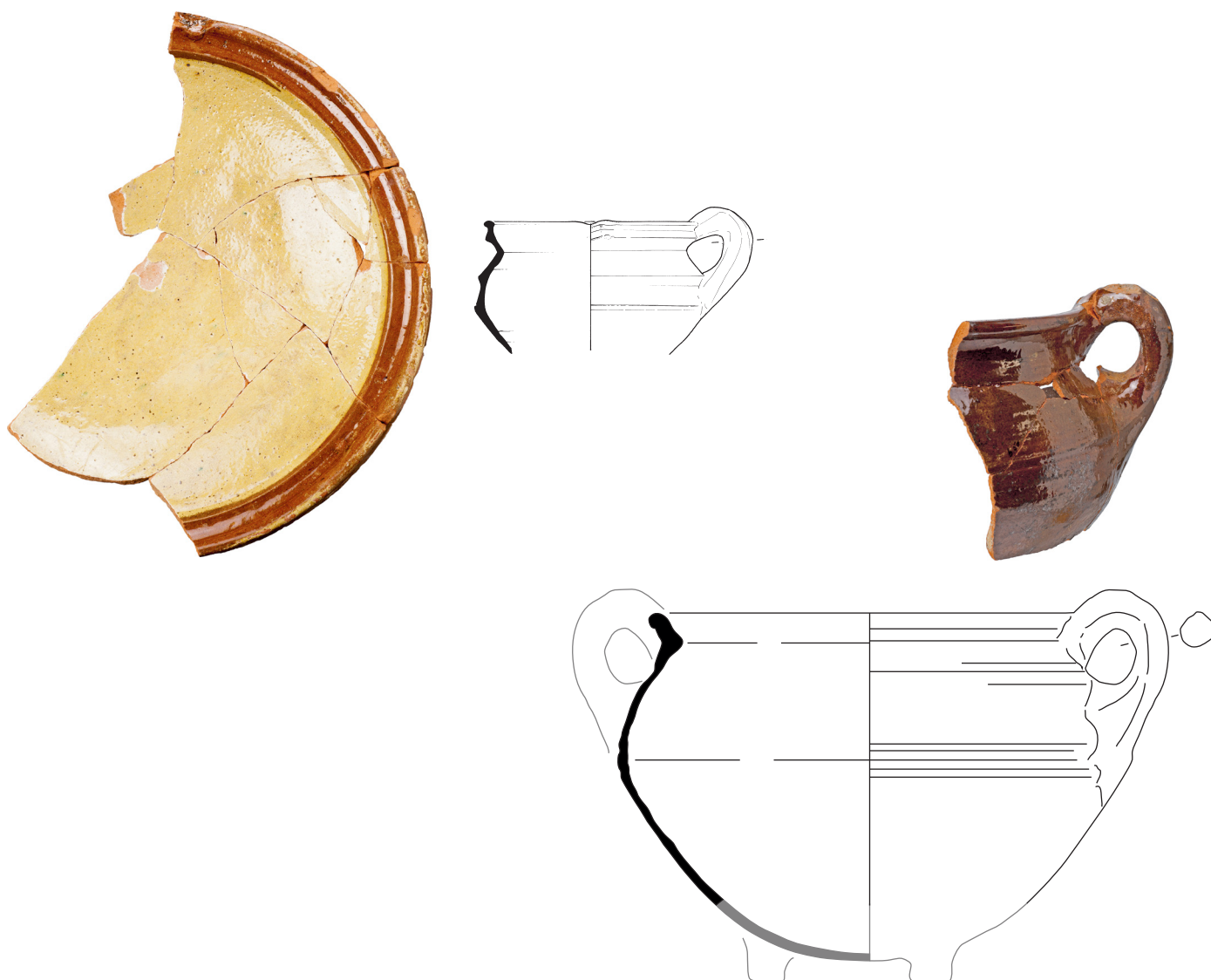
- 1a 693AWG1.1
 1b vijver S12 (1625-1675)
 2 s2-pot-4
 3 1500-1650
 4a 30/-
 4b tuitpot met hoge schouder
 zonder hals met opstaande rand,
 standing
 5a steengoed met oppervlakte-
 behandeling
 5b ijzerengobe, zoutglazuur
 5c
 5d
 6a geknepen standing (ontbreekt)
 6b twee verticale lintoren
 6c fragment
 7 pot, tuitpot
 8 Duitsland, Langerwehe of België,
 Raeren.
 9 Clevis/Thijssen 1989, 31 (cat.
 19), 33 (cat. 101).

cat. 10 (schaal 1:2)

- 1a 184AWG2.1
 1b vijver S12 (1625-1675)
 2 s2-zal-4
 3 1575-1750
 4a 3/4,5
 4b cilindrische zalfpot met vierkant
 randje, standvlak
 5a steengoed met oppervlakte-
 behandeling
 5b ijzerengobe, zoutglazuur
 5c
 5d
 6a standvlak
 6b
 6c vrijwel compleet
 7 zalfpot
 8 Duitsland, Frechen
 9

cat. 11

- 1a 157AWG1.39
 1b vijver S12 (1625-1675)
 2 r-bor-6
 3 1525-1675
 4a 32/7
 4b bord met holle spiegel en platte
 vlag met van buiten aangedrukte
 rand, lobvoeten
 5a roodbakend aardewerk
 5b inwendig loodglazuur met
 koperoxide
 5c inwendig slib
 5d
 6a standlobben
 6b
 6c fragment, compleet profiel
 7 bord
 8 Nederland
 9



cat. 12

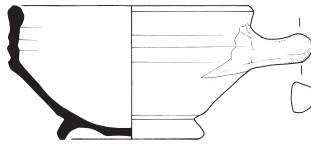
- 1a 723AWG1.1
 1b vijver S12 (1625-1675)
 2 r-bor-6
 3 1525-1675
 4a 32/7
 4b bord met holle spiegel en platte vlag met van buiten aangedrukte rand, lobvoeten
 5a roodbakend aardewerk
 5b inwendig loodglazuur
 5c inwendig slib
 5d
 6a standlobben
 6b
 6c fragment, compleet profiel
 7 bord
 8 Nederland
 9

cat. 13

- 1a 157AWG1.18
 1b vijver S12 (1625-1675)
 2 r-gra-59
 3 1575-1700
 4a 13/-
 4b wijde grape/terrine met drieledige buik (knikken bodem-wand en wand-schouder), kraagrand met dekselgeul
 5a roodbakend aardewerk
 5b loodglazuur
 5c
 5d
 6a driepoot (ontbreekt)
 6b verticaal worstoor
 6c fragment
 7 grape
 8 Nederland
 9

cat. 14

- 1a 650AWG1.1
 1b vijver S12 (1625-1675)
 2 r-gra-186
 3 1600-1650
 4a 27/-
 4b bolle grape met uitstaande hals met verdikte afgeronde rand (aan onderzijde uitgesmeerde kraagrand)
 5a roodbakend aardewerk
 5b loodglazuur
 5c
 5d
 6a driepoot (ontbreekt)
 6b verticaal worstoor
 6c fragment
 7 grape
 8 Nederland
 9



cat. 15

- 1a 157AWG1.13
 1b vijver S12 (1625-1675)
 2 r-kop-14
 3 1575-1800
 4a 13/7
 4b kop met scherpe knik
 bodem-wand met rechte wand
 met naar binnen afgeschuinde
 rand, op standing
 5a roodbakkend aardewerk
 5b inwendig loodglazuur
 5c inwendig slib
 5d
 6a geknepen standing
 6b horizontaal worstoor
 6c fragment, compleet profiel
 7 kop
 8 Nederland
 9

cat. 16

- 1a 261AWG1.11
 1b vijver S12 (1625-1675)
 2 r-kop-14
 3 1575-1800
 4a 13/7
 4b kop met scherpe knik
 bodem-wand met rechte wand
 met naar binnen afgeschuinde
 rand, op standing
 5a roodbakkend aardewerk
 5b inwendig loodglazuur met
 koperoxide
 5c inwendig slib
 5d
 6a geknepen standing
 6b horizontaal worstoor
 6c fragment, compleet profiel
 7 kop
 8 Nederland
 9

cat. 17

- 1a 396AWG1.1
 1b vijver S12 (1625-1675)
 2 m-bor-
 3 1575-1625
 4a -/-
 4b bord
 5a majolica
 5b inwendig tinglazuur, uitwendig
 loodglazuur
 5c polychroom beschilderd:
 8-puntige ster
 5d
 6a standing
 6b
 6c fragment
 7 bord
 8 Nederland
 9 Korf 1981, 171-173.

S999 (1625-1675)



cat. 18 (schaal 1:2)

- 1a 661AWG1.1
- 1b vijver S12 (1625-1675)
- 2 f-bor-2
- 3 1650-1675
- 4a- -/-
- 4b plat bord met platte spiegel, platte vlag inwendig met knik afgezet, standvlak
- 5a faience
- 5b tinglazuur
- 5c blauw beschilderd: kroon en harpij (fragment van een spreukenbord)
- 5d
- 6a standvlak
- 6b
- 6c fragment
- 7 bord
- 8 Nederland
- 9 Van Geenen 2017, 231-235.

cat. 19

- 1a 139AWG1.1
- 1b S999 (1625-1675)
- 2 m-bor-5
- 3 1625-1675
- 4a- 25/3
- 4b afgerond bord met uitgebogen rand, standring
- 5a majolica
- 5b inwendig tinglazuur, uitwendig loodglazuur
- 5c blauw beschilderd: centraal bloem met Wanli-rand
- 5d
- 6a standring
- 6b
- 6c fragment, compleet profiel
- 7 bord
- 8 Nederland
- 9 Korf 1981, 183 (afb.481).

cat. 20

- 1a 161AWG1.13
- 1b S999 (1625-1675)
- 2 m-bor-5
- 3 1625-1675
- 4a- 25/-
- 4b bord
- 5a majolica
- 5b inwendig tinglazuur, uitwendig loodglazuur
- 5c blauw beschilderd: centraal bloem met Wanli-rand
- 5d
- 6a standring
- 6b
- 6c fragment, vrijwel compleet profiel
- 7 bord
- 8 Nederland
- 9 Korf 1981, 183 (afb.481).