

Catalogus van het aardewerk uit het onderzoek Kleverskerke

S. Ostkamp en L. den Hollander



Opbouw van de catalogusblokjes

1a	vondstnummer
1b	vondstcontext (complexdatering)
2	code van het type
3	objectdatering
4a	maten in centimeters (grootste diameter / hoogte)
4b	beschrijving van het type
5a	baksel
5b	kleur / glazuur
5c	beschrijving van de decoratie
5d	diversen
6a	bodem
6b	oor / steel
6c	compleetheid
7	functie
8	productiecentrum
9	literatuur

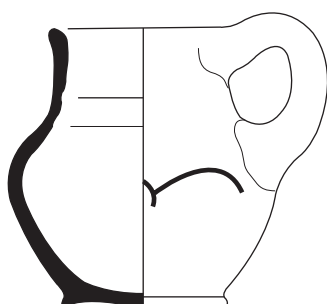
(de afbeeldingen in deze catalogus zijn schaal 1:4)

cat. 1

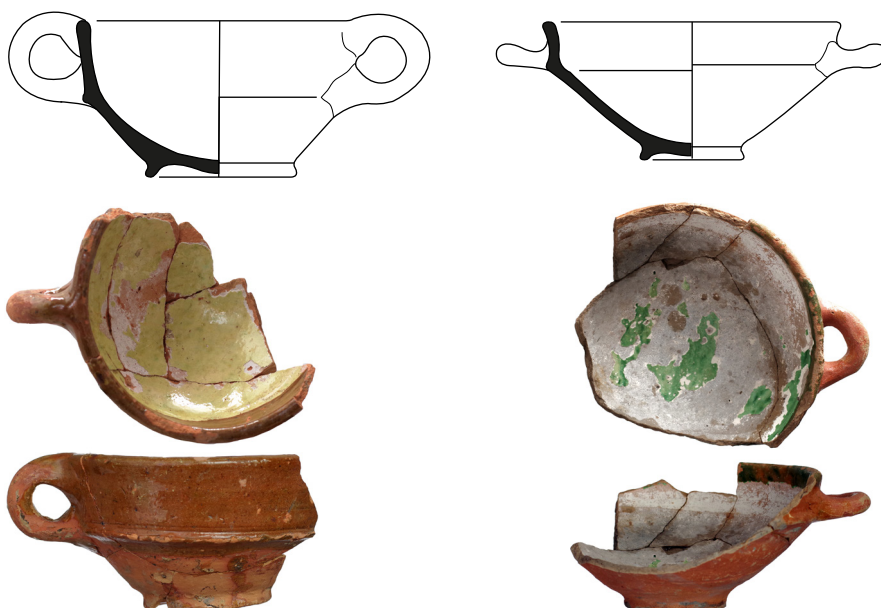
1a	Kleverskerke - vnr. 20-1
1b	ophogingslaag
2	s2-kan-10
3	1500-1550
4a	-/-
4b	bolle kan met schouder overgaand in hals, kraagrand, standring
5a	steengoed met glazuur
5b	bruin gevlamd
5c	
5d	
6a	geknepen standring (ontbreekt)
6b	lintoor
6c	fragment
7	kan
8	Raeren
9	

cat. 2

1a	Kleverskerke - vnr. 5-1
1b	ophogingslaag
2	r-bak-13
3	1375-1525
4a	-/-
4b	bakpan met zijwand en onder- en bovenlangs afgestreken, driehoekige rand
5a	roodbakend aardewerk
5b	inwendig loodglazuur
5c	
5d	
6a	
6b	platte steel (ontbreekt)
6c	fragment, gereconstrueerd profiel
7	bakpan
8	lokaal of regionaal
9	



- | | | | |
|--------|--|--------|---|
| cat. 3 | | cat. 4 | |
| 1a | Kleverskerke - vnr. 9-1 | 1a | Kleverskerke - vnr. 16-1 |
| 1b | ophogingslaag | 1b | ophogingslaag |
| 2 | r-gra-110 | 2 | r-kan-13 |
| 3 | 1450-1525 | 3 | 1400-1500 |
| 4a | -/- | 4a | -/- |
| 4b | bolle grape met uitstaande afgeronde rand met dekselgeul, ribbels op buikknik en/of schouder | 4b | bolle kan met (vrijwel) cilindrische hals en rechte rand, standring |
| 5a | roodbakkend aardewerk | 5a | roodbakkend aardewerk |
| 5b | | 5b | sparzaam loodglazuur |
| 5c | | 5c | slibboogjes op schouder |
| 5d | | 5d | |
| 6a | poten | 6a | standring |
| 6b | twee worstoren (ontbreken) | 6b | worstoor |
| 6c | fragment, gereconstrueerd profiel | 6c | fragment |
| 7 | grape | 7 | schenk- of drinkkan |
| 8 | lokaal of regionaal | 8 | lokaal of regionaal |
| 9 | | 9 | |



- | | | | |
|--------|--|--------|--|
| cat. 5 | | cat. 6 | |
| 1a | Kleverskerke - vnr. 20-1 | 1a | Kleverskerke - vnr. 16-2 |
| 1b | ophogingslaag | 1b | ophogingslaag |
| 2 | r-kop-73 | 2 | r-kop-11 |
| 3 | 1575-1625 | 3 | 1575-1625 |
| 4a | -/- | 4a | -/- |
| 4b | bolle kop met hoge manchetrand, standing | 4b | kop met scherpe knik bodemwand en lage uitgebogen wand, standing |
| 5a | roodbakkend aardewerk | 5a | roodbakkend aardewerk |
| 5b | inwendig loodglazuur | 5b | inwendig loodglazuur met koperoxide |
| 5c | inwendig witte sliblaag | 5c | inwendig witte sliblaag |
| 5d | | 5d | sliblaag deels afgebladderd |
| 6a | standing | 6a | standing |
| 6b | twee worstoren (één ontbreekt) | 6b | twee worstoren (één ontbreekt) |
| 6c | fragment, compleet profiel | 6c | fragment, compleet profiel |
| 7 | papkom | 7 | papkom |
| 8 | West-Brabant, Oosterhout? | 8 | West-Brabant, Oosterhout? |
| 9 | | 9 | |