

Hoorn Westerdijk 49-53
(oude Parkschouwburgterrein)

**CATALOGUS KERAMIEK-
VONDSTEN**

HOLLANDIA reeks 106, bijlage 15

COLOFON

Hollandia reeks nr.	106
Titel:	Hoorn westerdijk 49-53 (oude Parkschouwburgterrein), catalogus keramiekvondsten
In opdracht van:	Gemeente Hoorn
hoekcoördinaten:	132530.6379/517054.8582 132567.0489/517054.8582 132567.0489/516962.7743 132530.6379/516962.7743
Auteurs:	G.T.C. van den Berg
Uitvoering:	G.T.C. van den Berg
Wetenschappelijke leiding:	T. van de Walle-van der Woude
Met medewerking van:	S. Ostkamp, C. Schrickx, P. Bitter, T. van Meurs
Illustraties:	G.T.C. van den Berg
Foto's:	T. van Meurs
Definitieve versie:	2006
Oplage:	14
ISSN:	1572-3151
Archiscode:	9130

© Zandijk, 2006

HOLLANDIA, cultuurhistorisch onderzoek en archeologie
tuinstraat 27a
1544 RS Zandijk
☎ 075 - 622 49 57 / 640 83 95
✉ archeo@xs4all.nl

Inhoud

Inleiding	4
Catalogus	5
Literatuur	11

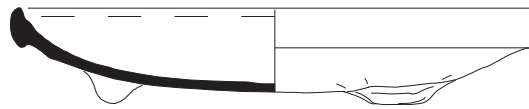
Inleiding

In deze catalogus wordt een selectie van keramiekvondsten van het inventariserend veldonderzoek aan de Westerdijk 49-53 te Hoorn gepresenteerd. De criteria compleetheid en/of bijzonderheid liggen ten grondslag aan de gepresenteerde selectie. Beoogd wordt door middel van de catalogus een indruk te geven van een doorgaans goed geconserveerd deel van de laatmiddeleeuwse en postmiddeleeuwse huisraad.

Het vondstmateriaal is gedetermineerd door drs. G. van den Berg (materiaalspecialist Hollandia Archeologie). Determinatie van keramiek en glas is geschied volgens het 'Classificatiesysteem voor laat- en postmiddeleeuws keramiek en glas', ook wel bekend als 'Deventer-systeem' (Bartels e.a. (red.) 1999, p. 519). De catalogus en de determinatielijst (eveneens opgenomen in deze publicatie) bieden hierdoor een ingang voor vergelijkend wetenschappelijk onderzoek op lokaal, regionaal en nationaal niveau daar dit systeem in nog immer toenemende mate de standaard is binnen tientallen archeologische instellingen. De in de catalogus afgebeelde objecten zijn beschreven volgens een vaste, genummerde ordening, dewelke in het onderstaande wordt verklaard:

1. inventarisnummer (bestaande uit CIS-code, vondstnummer en identificatienummer).
2. typecode (bestaande uit de kenmerken bakseltype, hoofdvorm en typennummer)
3. objectdateringen (tussen haakjes de vondstcontext en -zo mogelijk - contextdatering)
4. afmetingen (maximale diameter, hoogte en bodemdiameter van het object)
 - 5a. baksel (bakselbeschrijving volgens de geldende normen voor keramiekdeterminatie)
 - 5b. oppervlaktebehandeling (glazuurbeschrijving, kleur en/of glassoort)
 - 5c. decoratie (beschrijving van op het object aangebrachte decoraties)
 - 6a. voet (beschrijving van het standwerk, bijv. standring, pootjes, standlobben, etc.)
 - 6b. additieven (beschrijving van toegevoegde elementen, zoals oren, stelen, tuiten, etc.)
 - 6c. divers, merken (beschrijving van gebruikssporen, reparatie, aangebrachte merken, etc.)
7. naam (voluit geschreven naam van de hoofdvorm zoals gebruikelijk in het 'Deventer-systeem').
8. herkomst (voor zover bekend wordt onder dit nummer de productieplaats of regio vermeld).
9. literatuur (verwijzing naar eventuele aangetroffen parallellen in de archeologische literatuur).

Voor een uitgebreide inleiding in de beginselen van het *determinatiesysteem voor laat- en postmiddeleeuws keramiek en glas*, wil ik u verwijzen naar de publicatie 'Steden in Scherven 2' (Bartels e.a. (red.), 1999), p. 519-526).



1

2

3

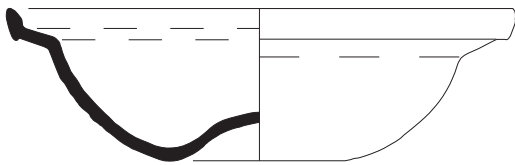
1. 060 C01
2. r-bor-1
3. 1525-1575 (ophogingslagen, ca. 1500-1550)
4. 19,0/4,5
- 5a. rood aardewerk
- 5b. bovenzijde witte slib en loodglazuur
- 5c. slibkrasversiering: wapenschild met vier kruizen
- 6a. 3 standlobben
- 6b. -
- 6c. archeologisch compleet
7. bord
8. Nederland
9. -

1. 004 C01
2. r-bor-nieuw
3. 1675-1750 (context onbekend)
4. 28,0/6,0
- 5a. rood aardewerk
- 5b. bovenzijde witte slib en loodglazuur
- 5c. bovenzijde witte slib in 'doorlooptechniek' (gemarmerd)
- 6a. 3 standlobben
- 6b. -
- 6c. profiel compleet
7. bord
8. Nederland
9. -

1. 037 C01
2. r-gra-4
3. 1375-1425 (context onbekend)
4. 15,0/15,0
- 5a. rood aardewerk
- 5b. inwendig loodglazuur
- 5c. -
- 6a. 3 pootjes
- 6b. onberoet, pootjes licht gesleten
- 6c. compleet
7. grape
8. Nederland
9. -



-
- | | | |
|--|--|--|
| 4 | 5 | 6 |
| 1. 061 C02 | 1. 061 C03 | 1. 002 C03 |
| 2. r-gra-22 | 2. r-gra-34 | 2. r-gra-49 |
| 3. 1475-1550 (context onbekend) | 3. 1550-1625 (context onbekend) | 3. 1675-1800 (context onbekend) |
| 4. 14,5/18,0 | 4. 24,5/.. | 4. 13,0/11,0 |
| 5a. rood aardewerk | 5a. rood aardewerk | 5a. rood aardewerk |
| 5b. loodglazuur inwendig en op
schouder | 5b. loodglazuur inwendig en op
schouder | 5b. loodglazuur m.u.v. bodem,
inwendig witte slib |
| 5c. - | 5c. - | 5c. - |
| 6a. 3 pootjes | 6a. 3 pootjes | 6a. 3 pootjes |
| 6b. 1 verticaal worstoor | 6b. 2 verticale worstoren | 6b. 1 verticaal worstoor |
| 6c. archeologisch compleet | 6c. bodem ontbreekt | 6c. compleet, geen brandsporen,
lichte slijtage pootjes |
| 7. grape | 7. grape | 7. grape |
| 8. Nederland | 8. Nederland | 8. Nederland |
| 9. - | 9. - | 9. |



7

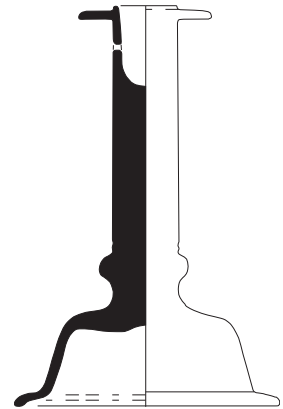
8

9

1. 013 C01
2. r-kom-nieuw
3. 1500-1575 (ophogingslagen, ca. 1500-1550)
4. 28,0/8,0
- 5a. rood aardewerk
- 5b. loodglazuur m.u.v. bodem
- 5c. inwendig witte slib met koperoxide (groen), uitwendig geen toevoeging aan loodglazuur (roodbruin)
- 6a. bodem met 'ziel'
- 6b. -
- 6c. archeologisch compleet
7. kom
8. Nederland
9. -

1. 043 C01
2. r-vst-1
3. 1550-1600 (sekreetkuil, ca. 1525/1550-1600)
4. .../...
- 5a. rood aardewerk
- 5b. uitwendig loodglazuur
- 5c. uitwendig geheel witte slib, sgrafittodecoratie op buitenzijde: 'baardman' met bolle wangen onder de greep, geboetseerde ventilatiegaten
- 6a. -
- 6b. 1 greep aan bovenzijde
- 6c. greep-, wand- en randfragmenten
7. vuurstolp
8. Nederland
9. -

1. 002 C04
2. w-bak-nieuw
3. 1650-1750 (context onbekend)
4. 21,0/4,5
- 5a. wit aardewerk
- 5b. loodglazuur met kopervervuiling (groenige waas)
- 5c. -
- 6a. vlakke bodem
- 6b. steel (ontbreekt)
- 6c. profiel compleet
7. bakpan
8. Nederland
9. -



10

1. 075 C02
2. m-
3. 1600-1650 (afvalkuil, ca. 1550-1650)
4. .../...
- 5a. majolica
- 5b. bovenzijde tinglazuur, onderzijde vervuild loodglazuur
- 5c. polychrome schildering: olifant binnen cirkels
- 6a. standring
- 6b. -
- 6c. bodemfragment
7. waarschijnlijk bord
8. Nederland
9. -

11

1. 002 C02
2. f-bor-10
3. 1650-1675 (context onbekend)
4. 29,0/3,5
- 5a. Nederlandse faïence
- 5b. geheel tinglazuur
- 5c. blauwe schildering op wit fond, spiegel: vliegerende dames in Chinese tuin, vlag: vakverdeling met bloemstukjes en landschapjes
- 6a. standring
- 6b. -
- 6c. archeologisch compleet
7. bord
8. China
9. -

12

1. 002 C05
2. f-kdl-nieuw
3. 1650-1700 (context onbekend)
4. 13,0/22,0
- 5a. Nederlandse faïence
- 5b. geheel tinglazuur, m.u.v. van binnenzijde standring. Glazuur kwalitatief hoogwaardig
- 5c. -
- 6a. hoge standring
- 6b. -
- 6c. profiel compleet, standring licht gesleten
7. kandelaar
8. Nederland
9. -



13

1. 061 C01
2. sp-bor
3. 1575-1625 (context onbekend)
4. .../...
- 5a. Spaanse faïence
- 5b. geheel tinglazuur
- 5c. 'Lustermajolica', blauw op wit: onderverdeling in driehoekige vlakken (om en om blauw/wit ingevuld), verder voorzien van florale motieven, zie ook p. 24, afb. 18 en 19
- 6a. -
- 6b. -
- 6c. randfragment
7. bord
8. Spanje, Catalonië?
9. Vergelijk Hurst, Neal & Van Beuningen 1986, fig. 23.61

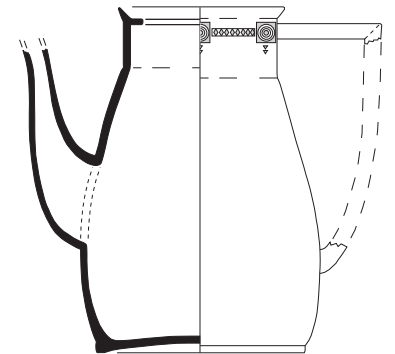


14

1. 119 C01
2. p-bor-5
3. 1600-1650 (context onbekend)
4. 29,0/5,5
- 5a. Aziatisch porselein
- 5b. veldspaatglazuur
- 5c. blauwe schildering op wit fond, spiegel: bloemenvaas, vlag: vakverdeling met Boedhistische elementen, 'Kraakporselein'
- 6a. standring
- 6b. -
- 6c. archeologisch compleet
7. bord
8. China
9. -



15



1. 130 C02
2. ep-the-nieuw
3. 1750-1800 (waterkelder, ca. 1875-1925)
4. 12,5/18,0
- 5a. Europees porselein
- 5b. veldspaatglazuur
- 5c. 'transferprint', groen op wit: eenvoudig geometrisch patroon langs rand, "DECOR 449" op onderzijde
- 6a. standvlak
- 6b. 1 verticaal lintoor
- 6c. archeologisch compleet
7. theepot
8. Europa, vermoedelijk Nederland
9. -



16

1. 130 C01
2. iw-the
3. 1875-1925 (waterkelder, ca. 1875-1925)
4. 13,0/...
- 5a. industrieel wit aardewerk
- 5b. loodglazuur
- 5c. 'transferprint', groen op wit: bloemenranken (distels), "Petrus Regout & Co Maastricht" op onderzijde
- 6a. standvlak
- 6b. 1 verticaal lintoor
- 6c. rand ontbreekt
7. theepot
8. Nederland, Maastricht
9. -

Literatuur

Bartels, M., e.a. (red.), 1999: *Steden in Scherven 2. Catalogus. Vondsten uit beerputten in Deventer, Dordrecht, Nijmegen en Tiel (1250-1900)*, Stichting Promotie Archeologie, Zwolle en de Rijksdienst voor het Oudheidkundig Bodemonderzoek, Amersfoort.

Hurst, J.G., Neal, D.S. & H.J.E. Van Beuningen 1986: Pottery produced and traded in North-West Europe 1350-1650, verschenen in reeks: *Rotterdam Papers, deel VI*.